

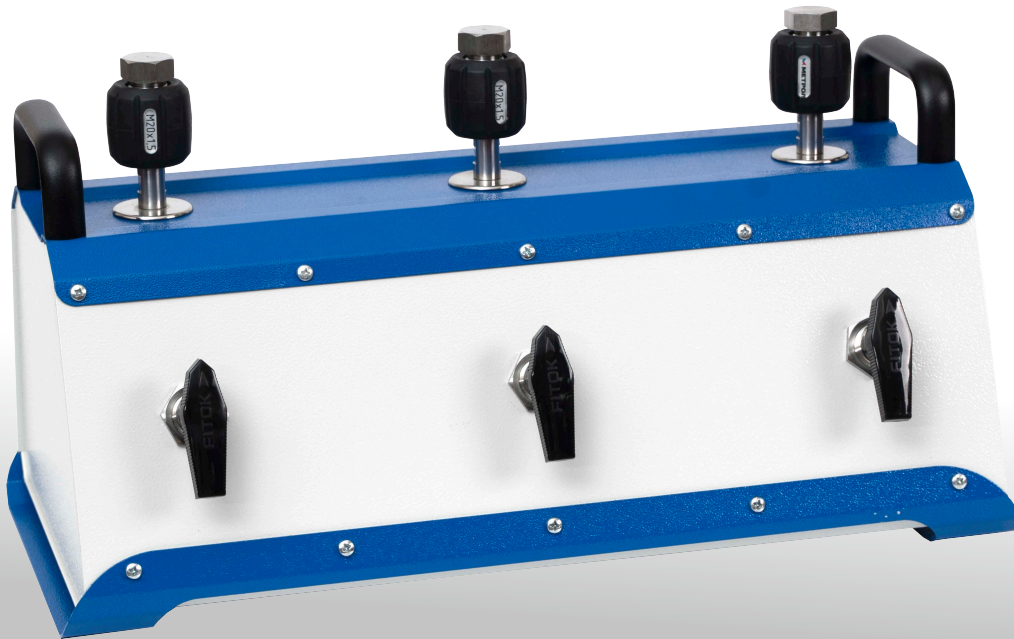
MC-405

(405-2; 405-3; 405-4; 405-5)

СТОЙКА -КОЛЛЕКТОР

Стойки-коллекторы для подключения СИ давления MC 405-X предназначены для распределения давления от источника к нескольким посадочным местам. Данный вид продукции позволяет увеличить количество одновременно подключаемых к источнику средств измерения давления в процессе калибровки или поверки показаний.

Изделие предназначено для работы с пневматическими и гидравлическими помпами METROL CALIBRATION, а также источниками давления других производителей.



Технические характеристики

Марка	MC-405-2	MC-405-3	MC-405-4	MC-405-5
Рабочий диапазон давления, МПа	от -0,1 до 4, 20, 70 МПа			
Количество портов	2	3	4	5
Рабочая среда	воздух, вода, масло, не агрессивные жидкости и газы			
Тип резьбы подключения СИ	самоподжимной патрон с внутренней резьбой M20*1,5			
Габаритные размеры (ДхШхВ), мм	480x233x220	480x233x220	820x233x220	820x233x220
Масса, кг	не более 4	не более 6	не более 9	не более 10

